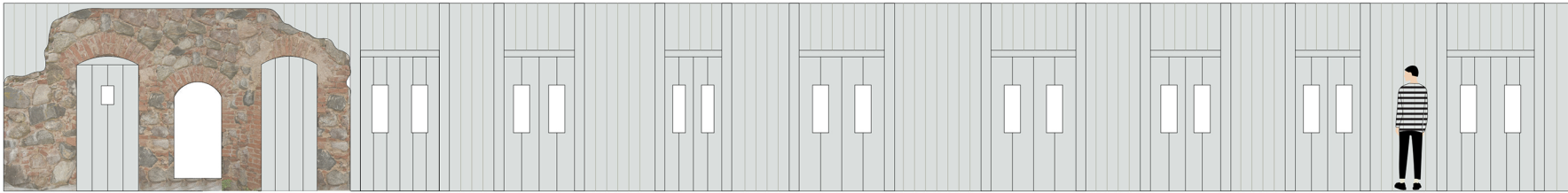
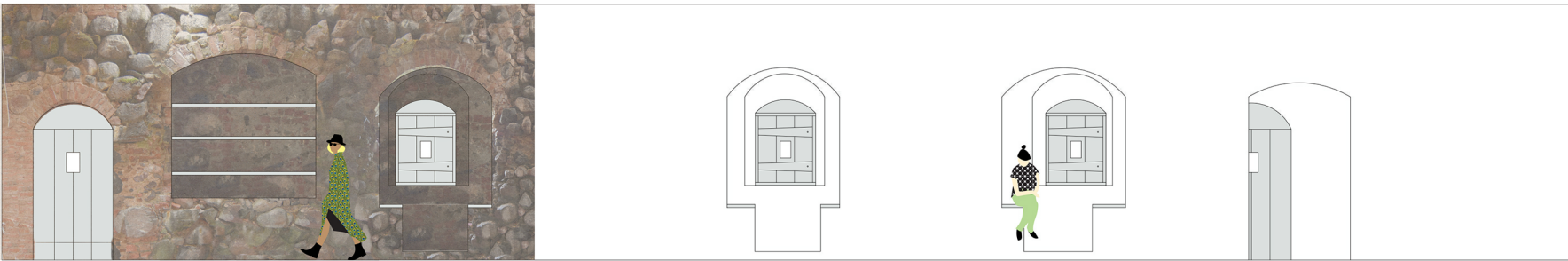


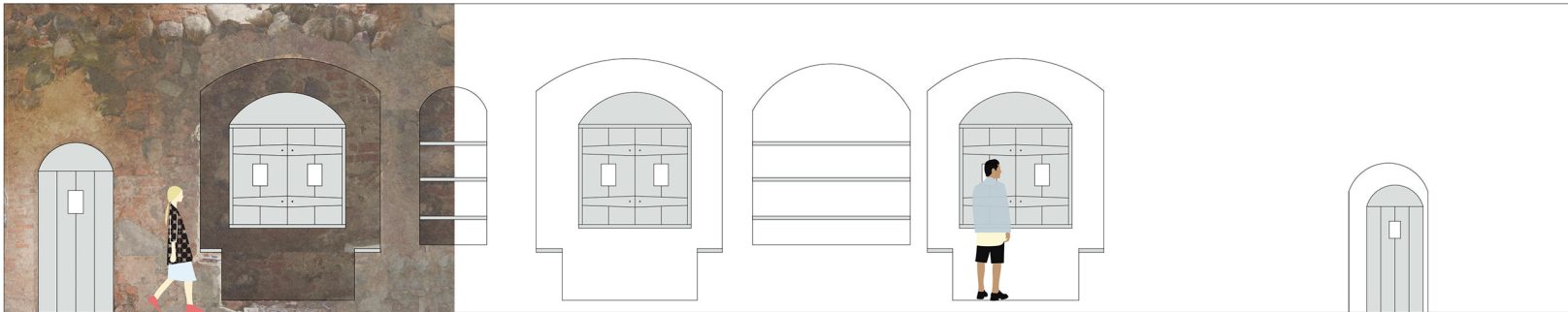
4. stāva sienu notinums
M 1:100



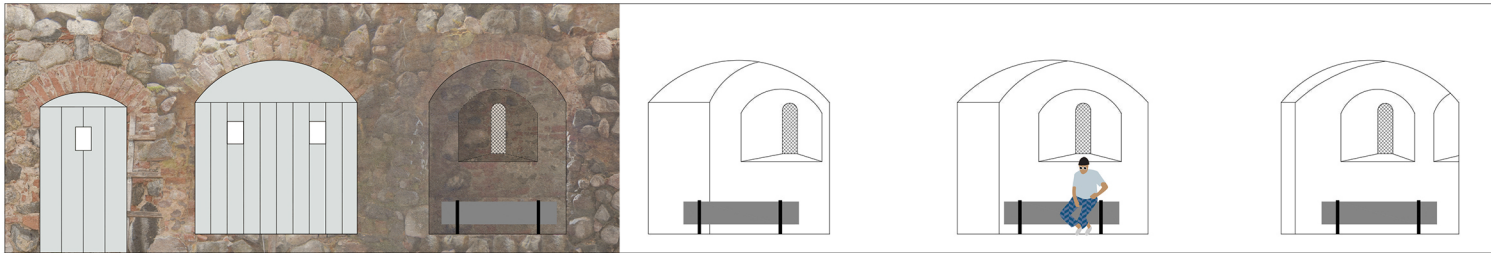
3. stāva sienu notinums
M 1:100



2. stāva sienu notinums
M 1:100



1. stāva sienu notinums
M 1:100



DURVIS, ŠAUJAMLŪKU BŪVGALDNIĒCĪBAS IZSTRĀDĀJUMI

- Durvis, no ēvelētiem dēļiem, ar kalēja kaltām engēm, pašu izgatavotu ādas joslu roktura vietā.
- Aplodu ārējās plaknes (pret mūri) apstrādā ar antiseptiķi.
- Durvju virsmu tonē pelēcīgu, izmantojot uz vietas izgatavotu meža sūnu beici, ko ieberž koksne 2 -3 reizes, iegūst dabīgi pelēkas koksnes tonalitāti. Pēc tonēšanas virsmu apstrādā ar auksti spiestu lineļļu 2 reizes.

LOGI UN SLĒGI

- Logu aplodas, vērtnes no mazzaraina, masīva kokmateriāla G4-0/G4-1, ar kalēja kaltām engēm, pašu izgatavotu ādas joslu roktura vietā.
- Koka virsmu tonē pelēcīgu, izmantojot uz vietas izgatavotu meža sūnu beici, ko ieberž koksne 2 -3 reizes, iegūst dabīgi pelēkas koksnes tonalitāti.
- Aplodu ārējās plaknes (pret mūri) apstrādā ar antiseptiķi.
- Pēc tonēšanas virsmu apstrādā ar auksti spiestu lineļļu 2 reizes.

4. STĀVA SIENU VIRSMAS

- Sienas – nezēmerēti skujkoku dēļi, mizoti.
- Dēļu virsmām ar smilšpapīru aprauj rupjās spuras, skaidas, bet saglabā zāģējuma faktūru.
- Tonē, izmantojot uz vietas izgatavotu meža sūnu beici uz ūdens bāzes, ko ieberž koksne 2 -3 reizes, iegūst dabīgi pelēkas koksnes tonalitāti.
- Stiprina ar iegremdētām naglām, līmnaglām vai iegremdētām skrūvēm. Koksne bez izteiktām zilējuma pazīmēm.

2., 3. STĀVA SIENU VIRSMAS

- Iespējami pilnīgā apjomā tiek saglabāts autentiskais mūra stāvoklis.
- Drūpošās šuves tiek attīrītas un nostiprinātas, daļēji, ne līdz mūra virsplaknei aizpildītas ar kaļķu – cementa javu, šuve netiek piegludināta, bet veidota “aprauta”.
- Jaunās (baltās) šuves lazējoši tonē, iegūstot gaišu, silti pelēcīgu, nokrāsu saskaņā ar “vecajām” telpas mūru šuvēm.
- Šuvojums šādā veidā tiek veidots gan dabas akmeņu, gan ķieģeļu mūrim.

1.STĀVA SIENU VIRSMA

- Iespējami pilnīgā apjomā tiek saglabāts autentiskais mūra stāvoklis.
- Drūpošās šuves tiek attīrītas un nostiprinātas, daļēji, ne līdz mūra virsplaknei aizpildītas ar kaļķu – cementa javu, šuve netiek piegludināta, bet veidota “aprauta”.
- Jaunās (baltās) šuves lazējoši tonē, iegūstot gaišu, silti pelēcīgu, nokrāsu saskaņā ar “vecajām” telpas mūru šuvēm.
- Šuvojums šādā veidā tiek veidots gan dabas akmeņu, gan ķieģeļu mūrim.

Pasūtītājs:	Valkas Novada dome reģ. nr. LV90009114839 Semināra iela 9, Valka Valkas nov., LV-4701	Pasūtījuma Nr.: VND/4-22/17/336 Arh. reģ. nr.:
Objekts:	Ērgemes pils Ziemeļu tornis	
Adrese:	Ērgemes pils, Ērgeme Ērgemes pag., Valkas nov.	
Projektētājs:	PROJEKTEŠANAS BIROJS "KONVENTS" Reģ. Nr. 40103103769 Būvkomersanta reģ. Nr. 3804-R Mazā Pils iela 6 Rīga LV-1050, Latvija Tel. 67228627	
Rasējums:	Griezums A-A ar mēbeļu izvietojumu; Stāvu sienu notinumi	
Projekta daļas vad.:	Pēteris Blūms	Datums: 28.02.2018.
Arhitekts:	Līga Ganiņa	Datums: 28.02.2018.
Marka:	INT	Stadija: BP
Lapas izmērs:	A3	Lapa: 3